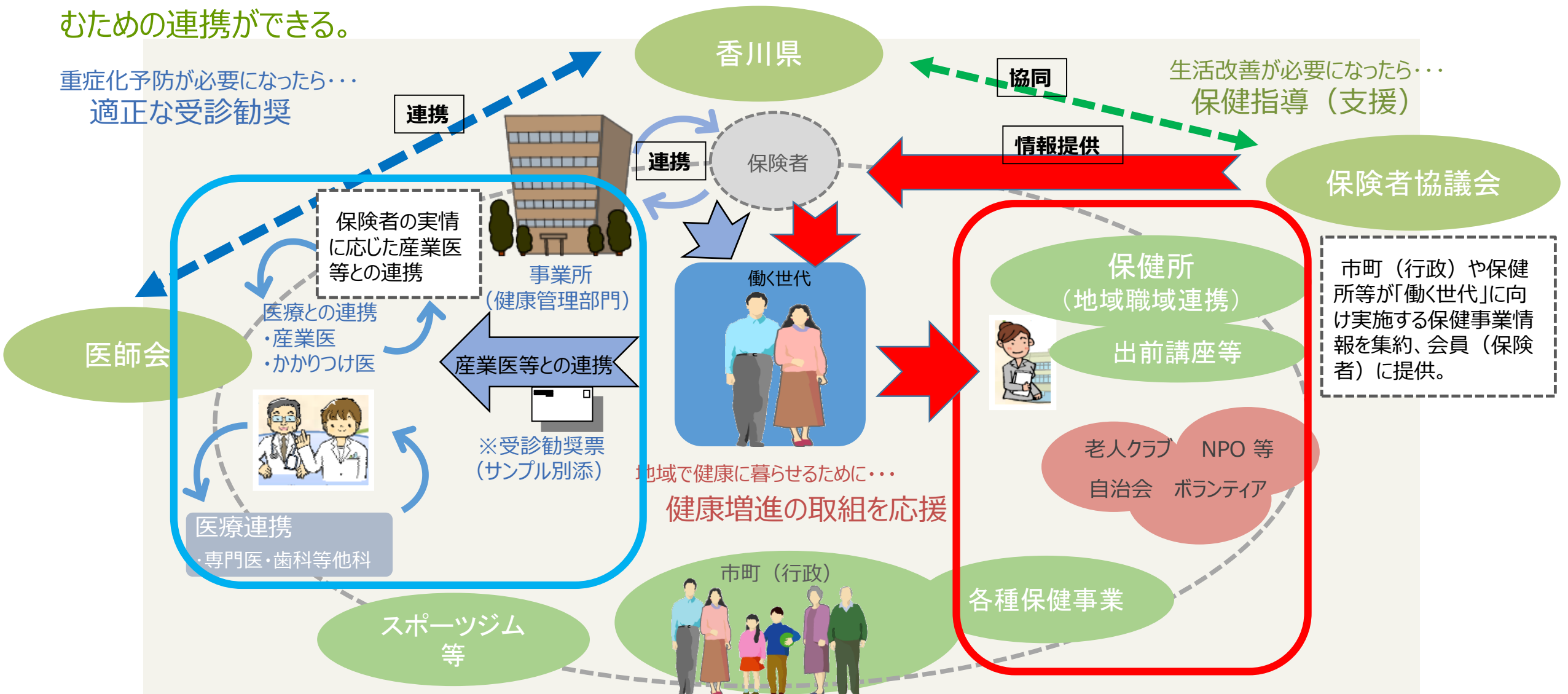


みんなで取り組む糖尿病重症化予防対策連携イメージ

地域に暮らす働く世代に向け、医療保険の区別なく、各所属団体が、ともに糖尿病重症化予防対策に取り組むための連携ができる。

重症化予防が必要になったら…
適正な受診勧奨



注;働く世代を対象とするため、主に被用者保険加入者をイメージして作成しています。

香川県保険者協議会作成